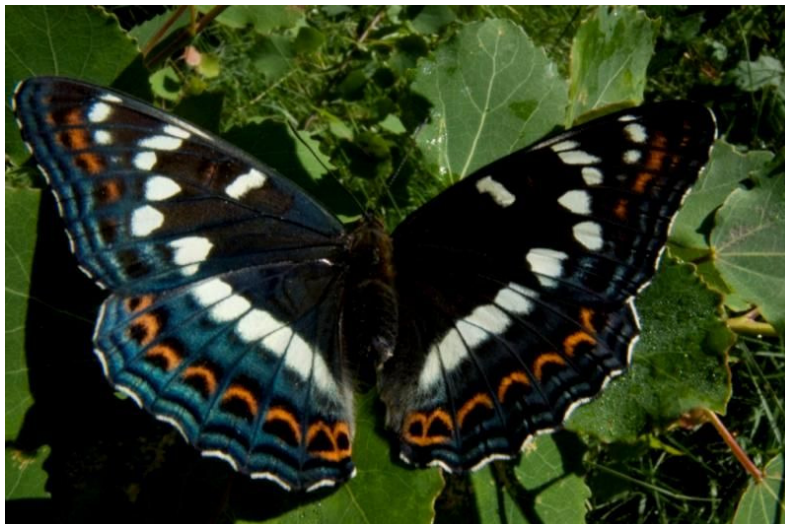


**Der Freundeskreis Nationalpark Steigerwald lädt jeden
1. und 3. Mittwoch herzlich zu einer öffentlichen
Wanderung bei Ebrach ein.**



Bitte Termine noch einmal der Tagespresse entnehmen, da die Wanderung gelegentlich aus terminlichen Gründen ausfällt.

Die Teilnahme ist kostenlos.

Wer tummelt sich im und um Totholz, wie wichtig sind uralte Bäume und wieso sind die Wälder hier so wertvoll? Wir entdecken Neues über Boden, Wasser und Lebewesen des Nordsteigerwaldes.

Bitte dem Wetter entsprechend kleiden.

Uhrzeit: wird in der Presse und auf der Webseite bekannt gegeben

Treffpunkt ist Ebrach, Wanderparkplatz am Grillplatz am westlichen Waldrand

Dauer: ca. 1,5 – 2 Stunden

Der Weg ist relativ eben, reine Gehzeit ca. $\frac{3}{4}$ bis 1 Stunde.

Nähere Infos:

Informationsbüro Freundeskreis Nationalpark Steigerwald,

Di – Do von 9-16 Uhr

Tel.: 09553/ 98 90 42

E-Mail: info@freundeskreis-nationalpark-steigerwald